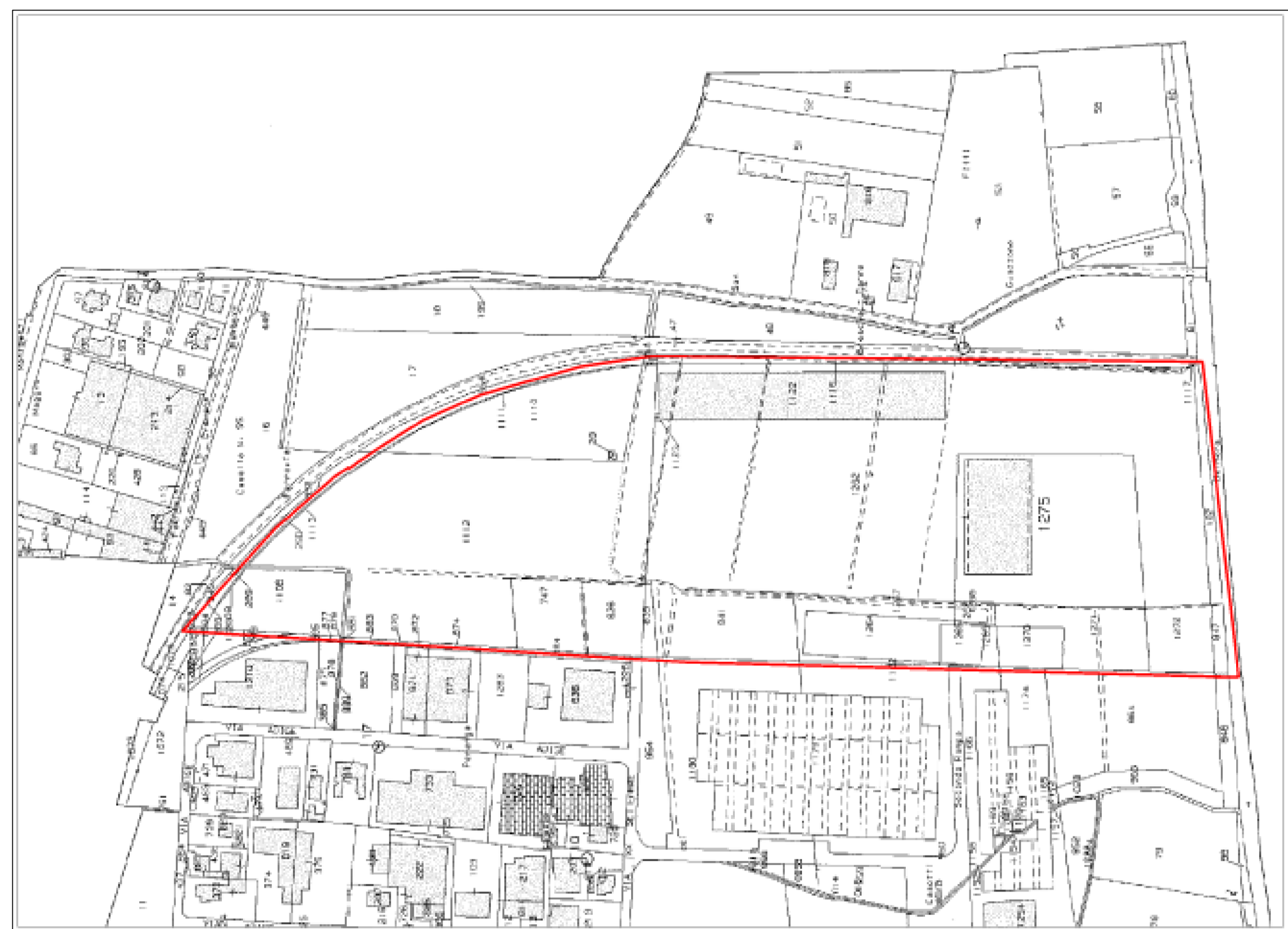
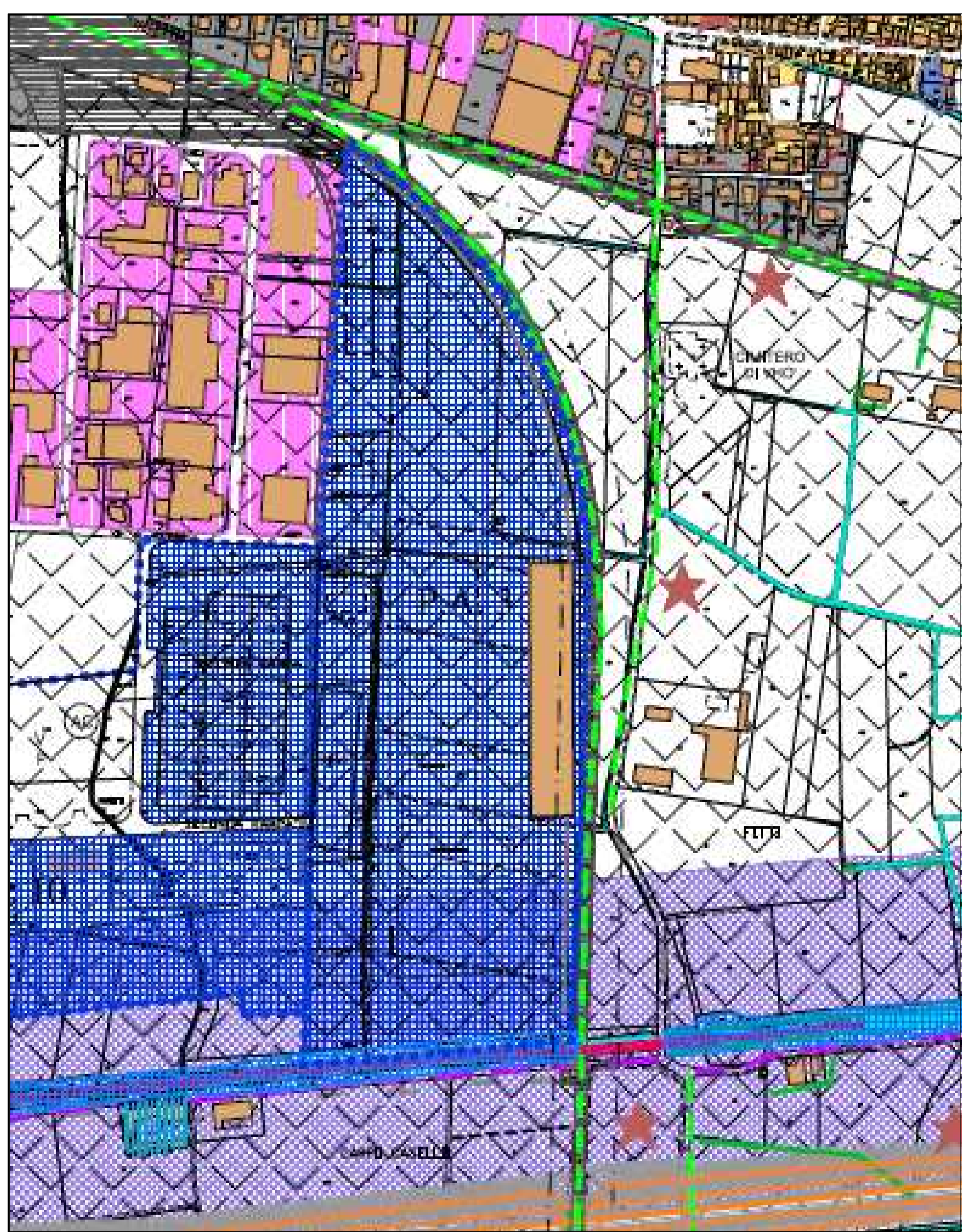
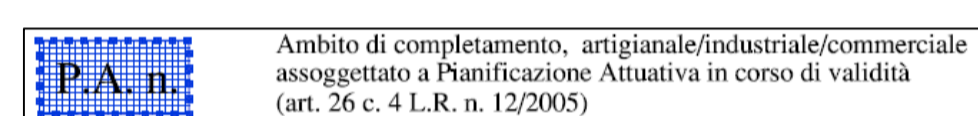


ESTRATTO DI MAPPA

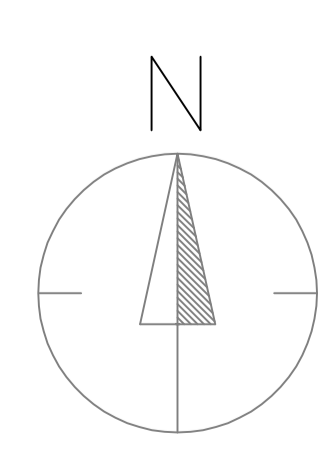


- Elenco mappali di proprietà all'interno dell'ambito PA3 localizzati al foglio 12:**
- Mappale 102 - Mappale 1109 - Mappale 1265
 - Mappale 289 - Mappale 1110 - Mappale 1266
 - Mappale 747 - Mappale 1111 - Mappale 1267
 - Mappale 826 - Mappale 1112 - Mappale 1268
 - Mappale 839 - Mappale 1113 - Mappale 1269
 - Mappale 841 - Mappale 1114 - Mappale 1270
 - Mappale 847 - Mappale 1116 - Mappale 1271
 - Mappale 849 - Mappale 1117 - Mappale 1272
 - Mappale 851 - Mappale 1123 - Mappale 1275
 - Mappale 852 - Mappale 1122
 - Mappale 854 - Mappale 1262
 - Mappale 1108 - Mappale 1264

Stralcio del PGT vigente



- LEGENDA**
- Binali ferrovia
 - Acque di lavaggio/meteoriche piazzali da coditoie
 - Acque nere (uscite servizi igienici)
 - Acque nere/miste (scarichi servizi igienici, scarico disoleatori, scarico acqua di 1° pioggia, scarico lavaggi) con recapito in pubblica fognatura
 - Uscita acque di 1° pioggia
 - Uscita acque di 2° pioggia
 - Acque bianche (linee raccolta pluviali)
 - Acque impianti lavaggio automezzi
 - Coditoie
 - Pozzetti / comerette
 - Griglia di raccolta acque lavaggio/meteoriche piazzali
 - Punti di raccolta acque nere linea ferroviaria interna al capannone
 - Dx Disoleatori prefabbricati
 - PCx Pozzetto di compionamento
 - IPx Impianti di trattamento



Comune di : PIADENA DRIZZONA	Provincia di : CREMONA
Catasto terreni : N.C.T.R. Fg. 12	Inserimento P.G.T. :
Committente : TRASPORTI PESANTI S.R.L.	
Pratica - Verifica di assoggettabilità alla VIA ex Art. 19 del D.lgs. 03 aprile 2006, n. 152 e s.m.i. Per la realizzazione e la gestione di un nuovo impianto di smaltimento/recupero rifiuti.	Data : Dicembre 2020 Scala : varie - A0
Oggetto : Allegato planimetrico	Tav. Disegnatore : P.I. Paolo Bettinoli
Descrizione : Documentazione cartografica	Nome File: Planimetria progetto preliminare Rev_01
	Elaborato sostitutivo del: Luglio 2020