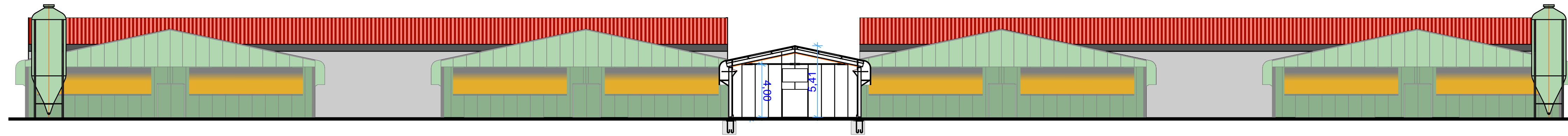
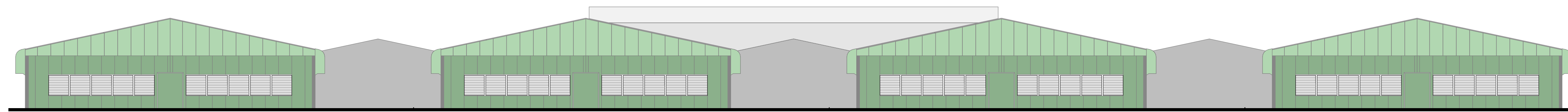


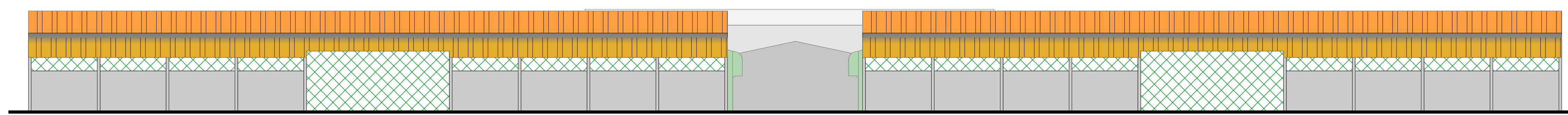
SEZIONE A-A  
scala 1:200



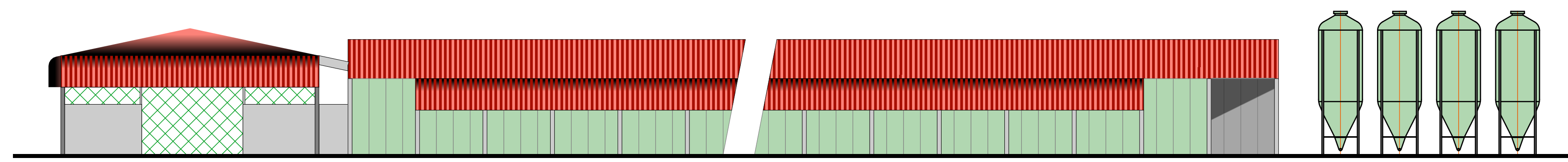
PROSPETTO EST (solo allevamento) - Sez. C-C  
scala 1:200



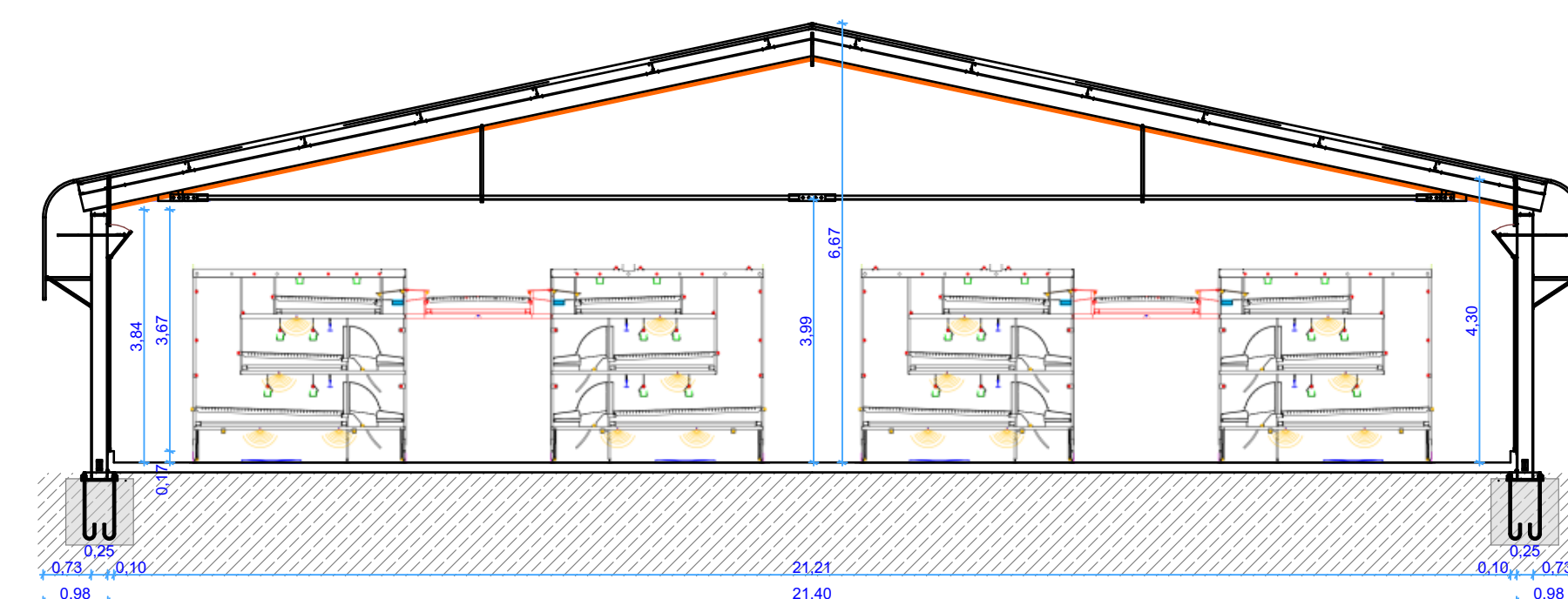
PROSPETTO OVEST (solo allevamento) - SEZIONE B-B  
scala 1:200



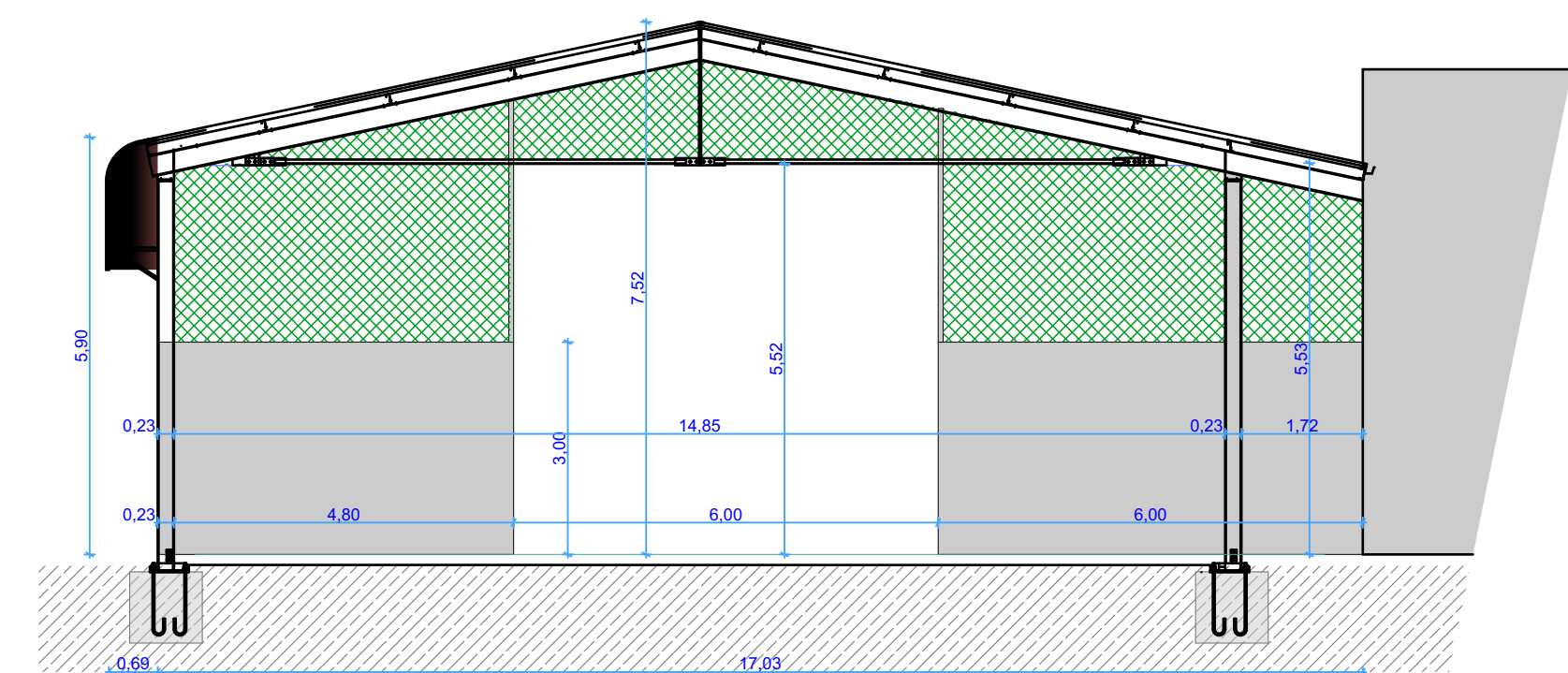
PROSPETTO OVEST DEPOSITI POLLINA  
scala 1:200



PROSPETTO SUD=NORD ALLEVAMENTO  
scala 1:200

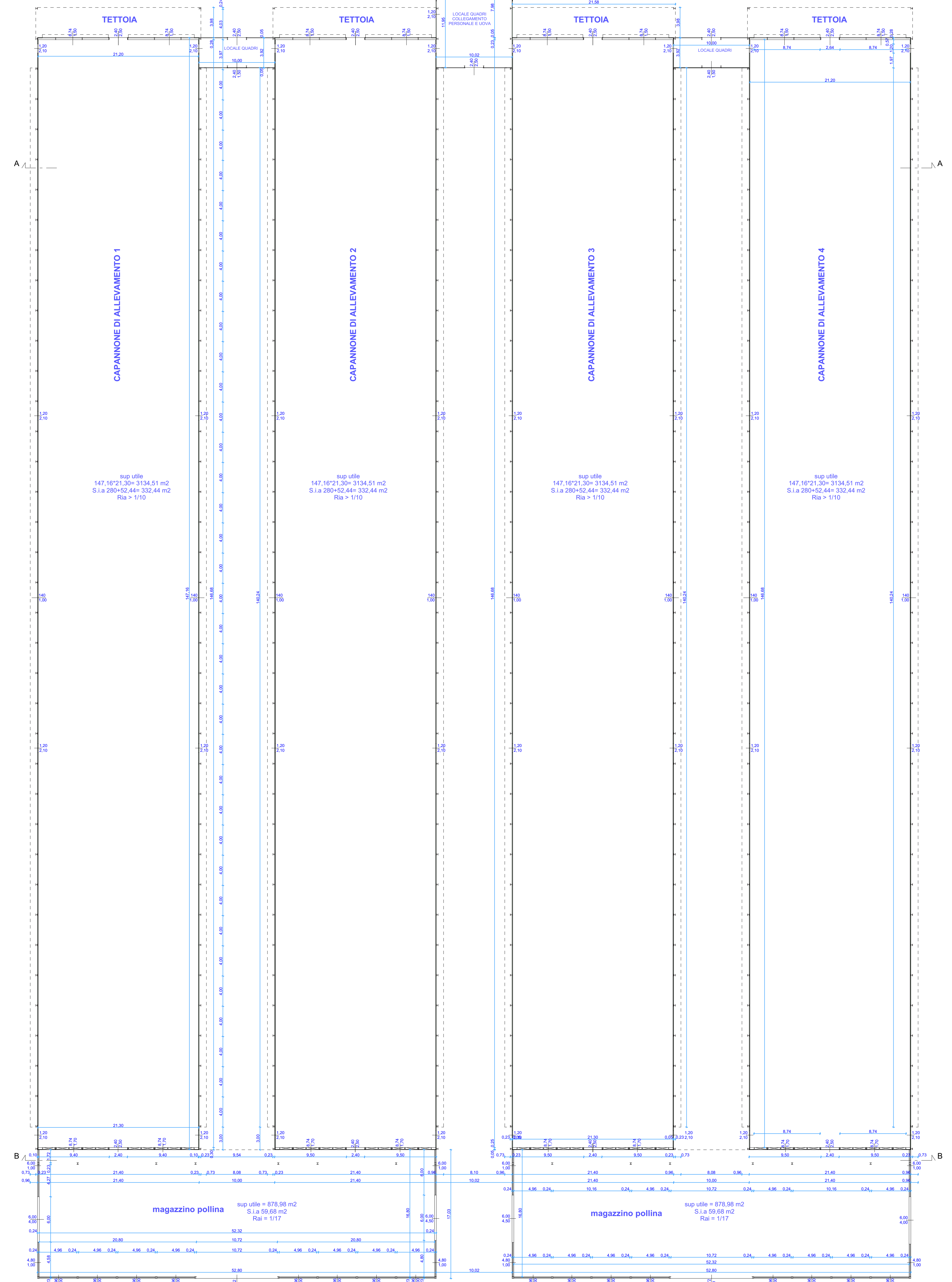


SEZIONE TIPO CAPANNONE DI ALLEVAMENTO  
scala 1:100



SEZIONE TIPO CAPANNONE DEPOSITO POLLINA  
scala 1:100

PIANTA PIANO TERRA  
scala 1:250



Studio tecnico  
**PLEBANI GIAMPAOLO**  
Dottore Agronomo  
Via Adige, 13 - 46041 Asola MN Tel 038629702 Fax 0376710389 mail: agronomoplebani@libero.it  
pec: g.plebani@spap.com.it cf. P.L.B. GPL 07A29 AA70N P.IVA 02445470202

COMUNE DI SCANDOLARA RAVARA  
PROVINCIA DI CREMONA

IL TECNICO:

COMMITTENTE  
**Società Agricola AVIGEST ss**  
STRADA COMUNALE DEI PIOMBI s.n.  
Scandolara ravara (CR) P.Iva 01122060195

**PROGETTO**  
per la realizzazione di nuovo allevamento avicolo  
per galline ovaiole a terra e locali di pertinenza  
in Strada COMUNALE DEI PIOMBI s.n.c.

TAVOLA  
**2** PROGETTO ARCHITETTONICO  
CAPANNONI DI ALLEVAMENTO AVICOLO E DEPOSITO POLLINA:  
PIANTE: Piano Terra - Copertura  
SEZIONE C-C - PROSPETTI SUD - EST - OVEST